

В ПАРТНЕРСТВЕ МЫ ЛУЧШЕ



ВАШИ ВОЛШЕБНЫЕ РУКИ –
НАШИ ИСКЛЮЧИТЕЛЬНЫЕ ПРОДУКТЫ

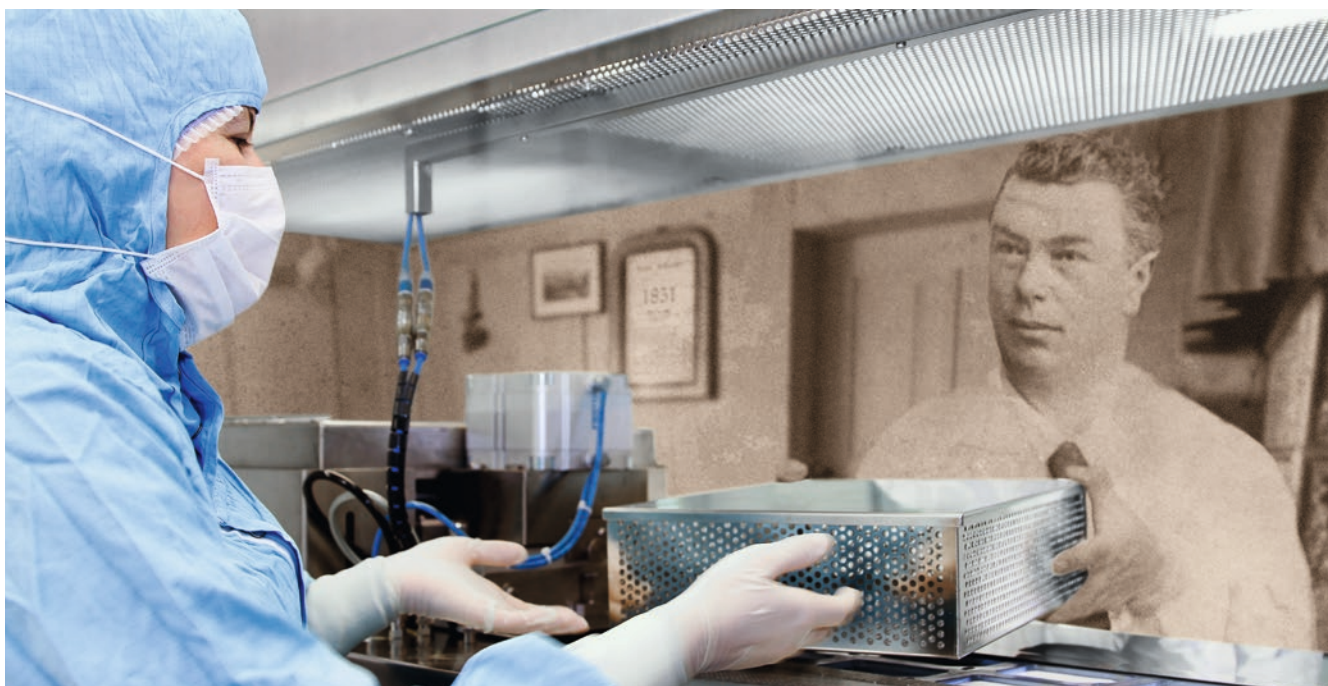


СОДЕРЖАНИЕ

Компания Geistlich Biomaterials – от первопроходцев к экспертам	4
Dream-team – команда мечты: Geistlich Bio-Oss® и Geistlich Bio-Gide®	5
Работайте с лучшими из лучших	6
Не все биоматериалы одинаковы – присмотритесь внимательно!	7
Взаимосвязанные процессы костной регенерации	8
Все наши научные разработки в Ваших руках	10
Правильное решение в каждом случае	12
Показания / Обзор материалов	14
Доверьтесь нашей продукции и будьте спокойны за результат	15



КОМПАНИЯ GEISTLICH BIOMATERIALS – ОТ ПЕРВОПРОХОДЦЕВ К ЭКСПЕРТАМ



Знания и опыт основателя компании Geistlich д-ра Э. Гайстлиха легли в основу того, что представляет из себя компания сегодня – мы стали №1 в регенеративной стоматологии.

Благодаря интенсивной исследовательской работе и тесному сотрудничеству с учеными и врачами-стоматологами более 30 лет назад д-р Петер Гайстлих создал уникальные материалы для новой технологии – Направленной Костной Регенерации (НКР).

Именно Гайстлиху впервые удалось удалить органические компоненты из кости без изменения ее микроструктуры и минеральной составляющей. Так появился Geistlich Bio-Oss® – костнозамещающий материал бычьего происхождения, структура и химический состав которого напоминают человеческую кость.

В дальнейшем д-р Петер Гайстлих создал еще один ключевой продукт – двухслойную мембрану из натурального коллагена Geistlich Bio-Gide®, которая упрощает проведение хирургической операции, чем превосходит нерезорбируемые мембраны из э-ПТФЭ. Великолепные ранозаживляющие свойства мембраны Geistlich Bio-Gide® совершили переворот в костной регенерации.¹

ПРОФЕССИОНАЛИЗМ В СФЕРЕ ПЕРЕРАБОТКИ КОЛЛАГЕНА

Помимо переработки кости, компания Geistlich более 160 лет специализировалась в сфере переработки коллагена, совершенствуя этот процесс и передавая опыт из поколения в поколение. Процессы и системы производства непрерывно улучшались, чтобы продукция всегда оставалась лучшей в своей области. На сегодняшний день ассортимент включает несколько специализированных коллагенсодержащих продуктов, в частности, мембраны с барьерной функцией (Geistlich Bio-Gide®), с каркасной функцией для регенерации мягких тканей (Geistlich Mucograft®) и материал для простого и удобного использования (Geistlich Bio-Oss® Collagen).



¹ Zitzmann NU et al., Int J Oral Maxillofac Implants. 1997 Nov-Dec;12(6):844–52.

DREAM-TEAM – КОМАНДА МЕЧТЫ: GEISTLICH BIO-OSS® И GEISTLICH BIO-GIDE®

Направленная костная регенерация (НКР) с биоматериалами Geistlich

При направленной костной регенерации задействуется способность организма восстанавливать костную ткань. НКР – одна из самых надежных из всех регенеративных методик². Даже в сложных случаях восстановление эстетики и функции предсказуемо достижимо.

История успеха НКР является следствием тесного и взаимовдохновляющего сотрудничества компании Geistlich Biomaterials и крупнейших экспертов в области стоматологии. На сегодняшний день комбинированное использование Geistlich Bio-Oss® и Geistlich Bio-Gide® в рамках НКР является стандартной методикой с широким спектром показаний.⁴

ФУНКЦИОНАЛЬНАЯ КОМБИНАЦИЯ

Выбирая Geistlich Bio-Oss® и Geistlich Bio-Gide®, Вы выбираете продукцию с обширной научно-доказательной базой и эффективностью, подтвержденной миллионами клинических случаев.

- > Высокие показатели выживаемости имплантатов в долгосрочной перспективе³
- > Прекрасная эстетика в отдаленном периоде⁴
- > Простота, безопасность и надежность использования



Проф. Даниэль Бузер,
БЕРН, ШВЕЙЦАРИЯ

"Проведение НКР с биоматериалами Geistlich просто обречено на успех и с функциональной, и с эстетической точек зрения. Риск эстетических неудач минимален, а надежность беспрецедентна."

² Aghaloo TL et al., Int J Oral Maxillofac Implants 2007; 22(suppl):49–70.

³ Jung R et al., Clin Oral Implants Res. 2013 Oct;24(10):1065–73.

⁴ Buser D et al., J Dent Res. 2013 Dec;92(12 Suppl):1765–825.

РАБОТАЙТЕ С ЛУЧШИМИ ИЗ ЛУЧШИХ

Биоматериалы №1 в мире

Geistlich Bio-Oss® и Geistlich Bio-Gide® – лидеры на рынке материалов для регенеративной стоматологии. Около 1000 доклинических и клинических исследований⁵ доказывают успешность их применения. Ни один другой производитель биоматериалов не может похвастаться таким колоссальным опытом и такими объемами продаж, подтверждающими клинический успех в миллионах случаев. На протяжении почти 30 лет Geistlich Biomaterials удерживает беспорное первенство в регенеративной стоматологии.^{6,7}



Проф. Мариано Санз
МАДРИД, ИСПАНИЯ

**"На протяжении многих лет
биоматериалы Geistlich
оправдывают мое доверие".**

Биоматериалы №1
в мире

Непревзой-
денное
качество

Уникальная
биофункциональность

Непревзойденное качество

В концерне Geistlich Pharma качество и безопасность главенствуют в производственном процессе. Наша фабрика расположена в Швейцарии, и здесь мы контролируем каждый этап производства биоматериалов, начиная с отбора сырья и заканчивая менеджментом качества конечного продукта. Наша продукция и производственные процессы регулярно проходят строгую проверку, которую осуществляют международные органы надзора и контроля.



⁵ Pubmed 2014 Search term „Bio-Oss or Bio-Gide or Mucograft“.

⁶ iData Research Inc., US Dental Bone Graft Substitutes and other Biomaterials Market, 2013.

⁷ iData Research Inc., European Dental Bone Graft Substitutes and other Biomaterials Market, 2013.

НЕ ВСЕ БИОМАТЕРИАЛЫ ОДИНАКОВЫ – ПРИСМОТРИТЕСЬ ВНИМАТЕЛЬНО!

Уникальная биофункциональность

Великолепные результаты направленной костной регенерации с Geistlich Bio-Oss® и Geistlich Bio-Gide® во многом обусловлены беспрецедентной биофункциональностью материала. Материалы прекрасно подходят для комбинированного использования:

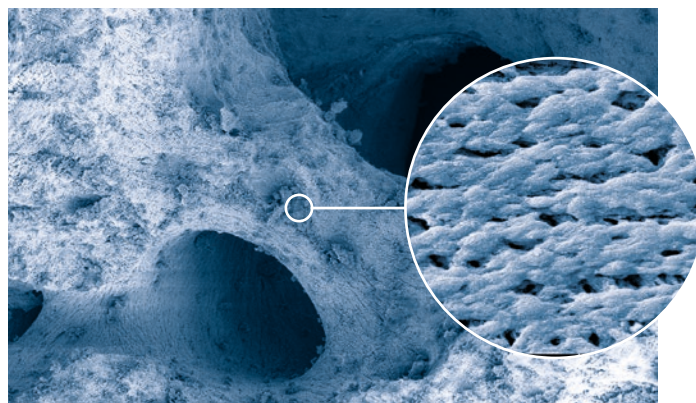
Geistlich Bio-Oss® формирует каркас для врастания кровеносных сосудов и осаждения остеобластов, строящих кость, а Geistlich Bio-Gide® служит барьером между молодой костью и клетками мягких тканей, поддерживает процесс заживления раны.

Geistlich Bio-Oss® – костнозамещающий материал с исключительной биофункциональностью

Geistlich Bio-Oss® очень схож по структуре и химическому составу с человеческой костью. Биофункциональный материал способствует васкуляризации и образованию новой кости⁸. Медленная резорбция Geistlich Bio-Oss® увеличивает стабильность аугментата⁹, что, в свою очередь, создает условия для долгосрочной выживаемости имплантатов.³

Geistlich Bio-Oss®:

Уникальная структура макро- и микропор



Увеличение: 200x

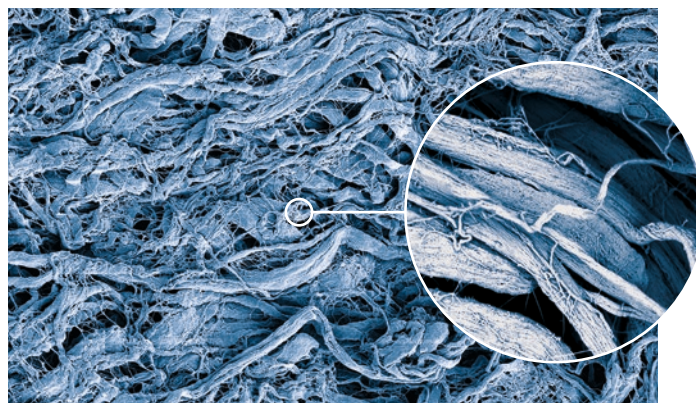
Увеличение: 5000x

Geistlich Bio-Gide® – уникальная двухслойная коллагеновая мембрана

Geistlich Bio-Gide® – это свиная коллагеновая мембрана без искусственных поперечных швов, схожая с человеческим коллагеном. Ее натуральная двухслойная структура способствует регенерации кости¹⁰ и обеспечивает прекрасную тканевую интеграцию за счет оптимальной длительности барьерного эффекта. Мягкие ткани заживают без образования рубцов и преимущественно без осложнений.¹¹

Geistlich Bio-Gide®:

Уникальное взаиморасположение коллагеновых волокон (шероховатая сторона)



Увеличение: 200x

Увеличение: 5000x

³ Jung R et al., Clin Oral Implants Res. 2013 Oct;24(10):1065–73.

⁸ Galindo-Moreno P et al., Clin. Oral Impl. Res. 21, 2010; 221–227.

⁹ Orsini G et al., Oral Diseases 2007; 19:357–368.

¹⁰ Schwarz F et al., Clin Oral Implants Res. 2014 Sep;25(9):1010–5.

¹¹ Becker J et al., Clin. Oral Implants Res. 2009; 20(7): 742–93.

ВЗАИМОСВЯЗАННЫЕ ПРОЦЕССЫ КОСТНОЙ РЕГЕН

1 УНИКАЛЬНАЯ СТРУКТУРА

Оптимальная защита регенерирующей кости


Geistlich Bio-Gide® - это уникальная двухслойная коллагеновая мембрана: один слой гладкий, а другой шероховатый, с открытыми порами.

Geistlich
Bio-Gide®




2 БИОВЗАИМОДЕЙСТВИЯ

Заживление раны без осложнений¹¹

Гладкий слой обращен к мягким тканям и способствует росту фибробластов  **1**. Барьерная функция предотвращает врастание мягких тканей в зону новообразующейся кости.

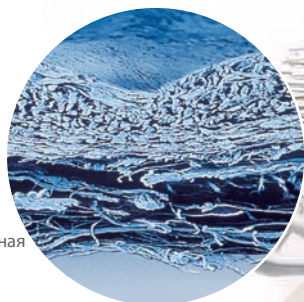
Оптимальное заживление кости¹⁰

Шероховатый слой обращен к кости и выполняет функцию трехмерного каркаса для остеобластов  **2**.

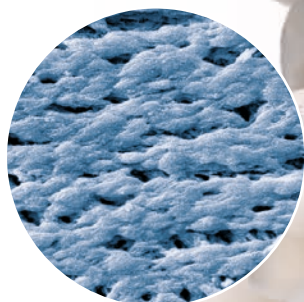
Быстрая гомогенная васкуляризация¹³

Структура натурального коллагена мембраны Geistlich Bio-Gide® способствует быстрой гомогенной васкуляризации, что приводит к оптимальной тканевой интеграции и стабилизации раны.

Geistlich Bio-Gide®:
уникальная двухслойная
структура (100x)¹²



Geistlich Bio-Oss®:
микропоры (5000x)¹²



Идеальная среда для новообразования кости¹⁵

Geistlich Bio-Oss® - это материал с уникальной системой взаимопроникающих пор. Микропоры обеспечивают эффективное впитывание жидкости, а макропоры - беспрепятственную миграцию клеток.

Geistlich
Bio-Oss®



Достаточное пространство для васкуляризации и образования кости^{16,17}

Система пор и морфология поверхности Geistlich Bio-Oss® способствуют росту остеобластов. Пористая структура служит каркасом для построения кости и врастания сосудов.

³ Jung R et al., Clin Oral Implants Res. 2013 Oct;24(10):1065-73.

¹⁰ Schwarz F et al., Clin Oral Implants Res. 2014 Sep;25(9):1010-5.

¹¹ Becker J et al., Clin. Oral Implants Res. 2009; 20(7): 742-93.

¹² Data on file. Geistlich Pharma, Wolhusen, Switzerland.

¹³ Rothamel D et al., Clin. Oral Implants Res. 2005;16:369-378.

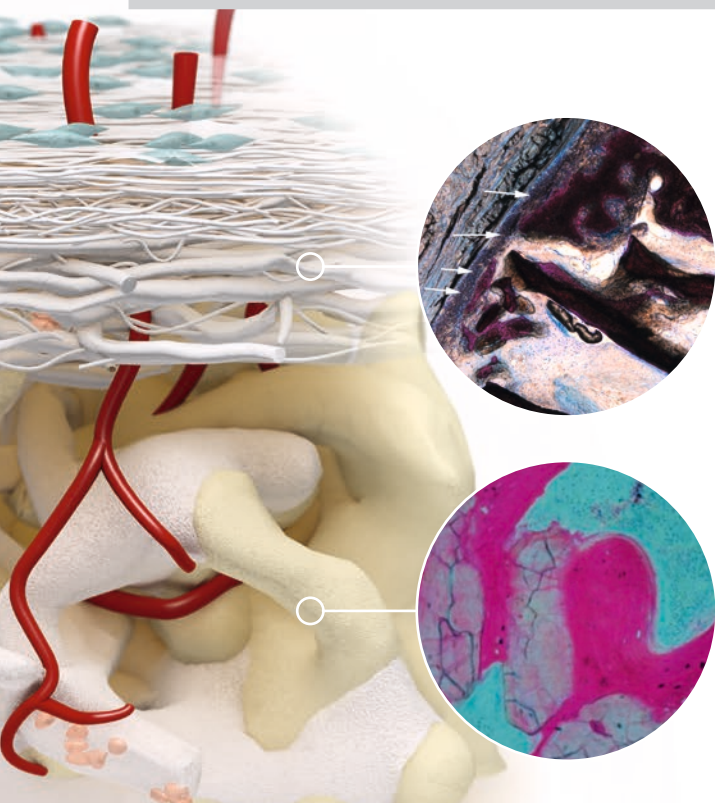
¹⁴ Rothamel D et al., Int J Oral Maxillofac Implants. 2012;27(1):146-54.

ЕРАЦИИ

3 ИНТЕГРАЦИЯ

Оптимальная продолжительность барьерного эффекта

Временный барьер вместо продолжительной блокады! После выполнения защитной функции мембрана Geistlich Bio-Gide® резорбируется, и на ее месте формируются полноценные мягкие ткани с надкостницей.



Стабильный каркас для новой кости^{18,19,20,21}

Благодаря своей биофункциональности, Geistlich Bio-Oss® интегрируется в процесс естественного ремоделирования кости. Geistlich Bio-Oss® и новообразованная кость формируют стабильный каркас, что обуславливает долгосрочный клинический успех.

4 ДОЛГОСРОЧНЫЙ КЛИНИЧЕСКИЙ УСПЕХ

Выживаемость
имплантатов с
Geistlich Bio-Oss® и
Geistlich Bio-Gide®

96%

Aghaloo et al. 2007

Предпосылки долгосрочного клинического успеха

Медленная резорбция Geistlich Bio-Oss® и защитная функция Geistlich Bio-Gide®, реализуемая на протяжении необходимого времени, дают в итоге долгосрочную стабильность объема аугментированной зоны²² и обеспечивают хорошую выживаемость имплантатов.³

¹⁵ Berglundh T, Lindhe J, Clin Oral Implants Res 1997; 8(2): 117–124.

¹⁶ Weibrich G et al., Mund Kiefer Gesichtschirurg 4, 2000; 148–152.

¹⁷ Degidi M et al., Oral Dis. 2006 Sep; 12(5): 469–475.

¹⁸ Orsini G et al., J Biomed Mater Res, B: Appl Biomater 74B, 2005; 448–57.

¹⁹ Piattelli M et al., Int J Oral Maxillofac Implants 1999; 14: 835–40.

²⁰ Sartori S, et al., Clin Implants Res 2003; 14: 369–72.

²¹ Traini T et al., J Periodontol. 2007 May; 78(5): 955–961.

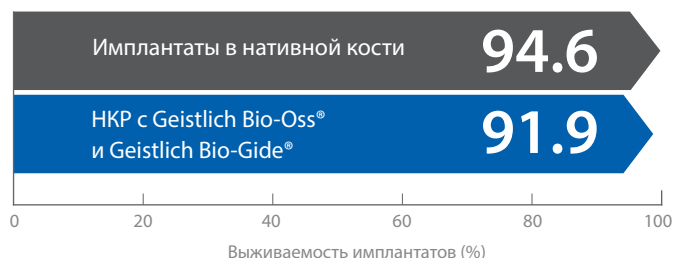
²² Mordenfeld A et al., Clin Oral Implants Res. 2010 Sep;21(9):961–70.

ВСЕ НАШИ НАУЧНЫЕ ДАННЫЕ В ВАШИХ РУКАХ

Надежность
91.9%
выживаемость
имплантатов
через
12–14 лет

Многочисленные исследования подтверждают великолепные отдаленные результаты...

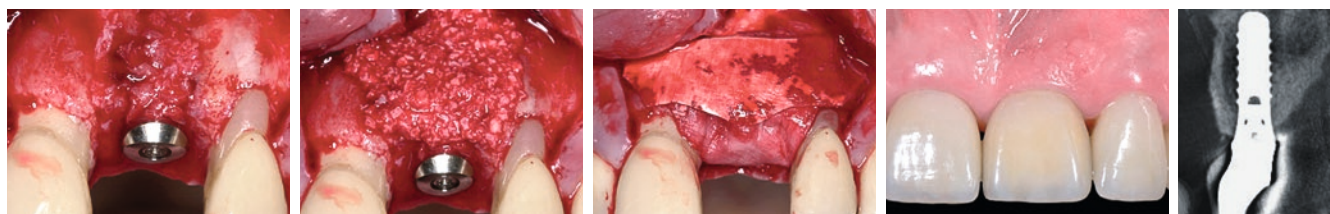
Показатели выживаемости имплантатов через 12-14 лет после установки в нативную и в аугментированную с использованием Geistlich Bio-Oss® и Geistlich Bio-Gide® кость практически одинаковы.³



...и стабильность эстетики

Направленная костная регенерация с использованием Geistlich Bio-Oss® и Geistlich Bio-Gide® дает надежные результаты в плане эстетики. Благодаря контурной аугментации вестибулярная костная стенка была сохранена у 95% пациентов (5-9 летние наблюдения).^{4,5}

Предсказуемость
Сохранность
вестибулярной
костной стенки
через 5–9 лет



Минимальная аугментация кости, проф. Д. Бузер



Проф. Маурицио Араужо
МАРИНГА, БРАЗИЛИЯ

"Я верю в биоматериалы Geistlich, потому что их эффективность научно подтверждена, и потому что они уже многие годы с успехом используются в клинической практике."

³ Jung R et al., Clin Oral Implants Res. 2013 Oct;24(10):1065–73.

⁴ Buser D et al., J Periodontol. 2013 Nov;84(11):1517–27.

⁵ Jensen SS et al., J Periodontol 2014 Nov;85(11):1549–56.

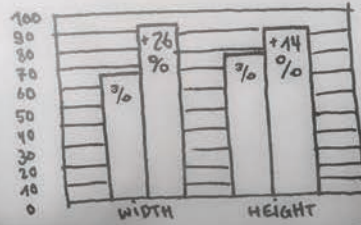
GEISTLICH BIOMATERIALS COMPENSATE FOR BUCCAL BONE LOSS:

MORE THAN 50% LESS HORIZONTAL RESORPTION IN IMMEDIATE IMPLANT PLACEMENT WITH GEISTLICH BIO-OSS® AT 6 MONTHS COMPARED TO SPONTANEOUS HEALING.
CLINICAL STUDY, CHEN ET AL. 2007

ONLY 1/3 CORONAL LOSS OF BONE WITH GEISTLICH BIO-OSS® COLLAGEN AFTER 6 MONTH VS. TOOTH SIDE COMPARED TO SPONTANEOUS HEALING.
DOG STUDY, ARAMJO & LINDHE 2008

RIDGE PRESERVATION WITH GEISTLICH BIO-OSS® COLLAGEN & GEISTLICH BIO-GIDE® CONSIDERABLY REDUCES LOSS OF VOLUME

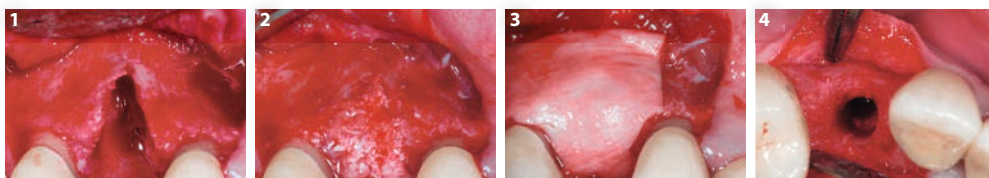
BONE HEIGHT AND WIDTH 11 MONTHS AFTER TOOTH EXTRACTION



CLINICAL STUDY, CAPDAROPOLI ET AL. 2012

ПРАВИЛЬНОЕ РЕШЕНИЕ В КАЖДОМ СЛУЧАЕ

Аугментация лунки с дефектом стенки, проф. М. Араужо



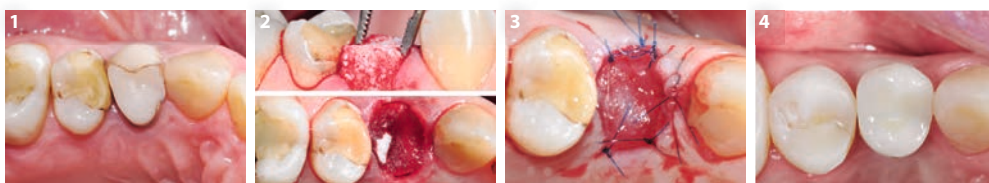
- 1 После удаления зуба 14 и откидывания лоскута хорошо виден щелевидный дефект кости.
- 2 Аугментация с Geistlich Bio-Oss® Collagen.

- 3 Аугментат укрыв мембраной Geistlich Bio-Gide®.
- 4 Ситуация через 4 месяца: вестибулярная кость восстановлена с избытком.

Материалы

- > Geistlich Bio-Oss® Collagen
- > Geistlich Bio-Gide®

Аугментация лунки с интактными стенками, д-р Р. Кавальканти



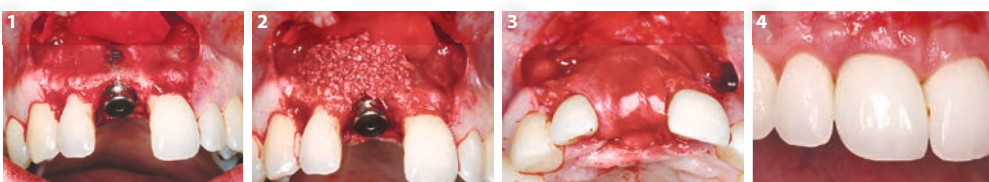
- 1 Исходная ситуация до удаления зуба 14.
- 2 Лунка заполнена Geistlich Bio-Oss® Collagen и укрыта Geistlich Mucograft® Seal.

- 3 Geistlich Mucograft® Seal зафиксирован одиночными узловыми швами.
- 4 Постоянное протезирование через 7 месяцев после удаления зуба.

Материалы

- > Geistlich Bio-Oss® Collagen
- > Geistlich Mucograft® Seal

Аугментация небольшого дефекта кости, проф. К.-Л. Акерман



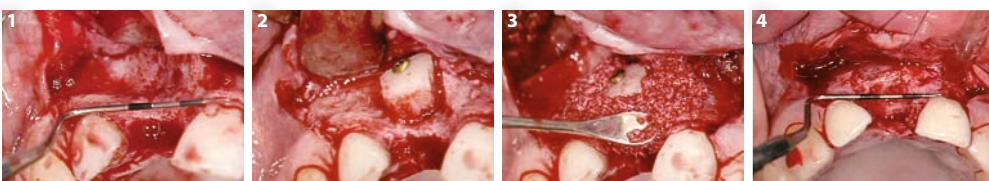
- 1 Резорбция кости с обнажением витков имплантата.
- 2 Наложение Geistlich Bio-Oss®.

- 3 Наложение Geistlich Bio-Gide®.
- 4 Результат через 13 месяцев после операции: хорошее заживление кости и мягких тканей.

Материалы

- > Geistlich Bio-Oss®
- > Geistlich Bio-Gide®

Аугментация объемного дефекта кости, проф. Д. Бузер



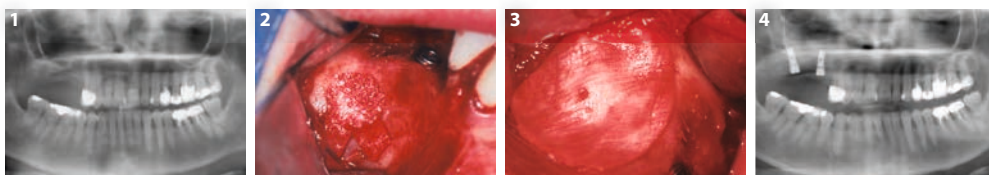
- 1 Крупный дефект с выраженной горизонтальной составляющей.
- 2 Зафиксирован кортикально-губчатый трансплантат с подбородочной областью.

- 3 Контурирование трансплантата Geistlich Bio-Oss® и укрытие мембраной Geistlich Bio-Gide®.
- 4 Через 6 месяцев после аугментации: создана хорошая основа для установки имплантата.

Материалы

- > Geistlich Bio-Oss®
- > Geistlich Bio-Gide®

Синус-лифтинг, д-р П. Валентини



Материалы
 > Geistlich Bio-Oss® Pen
 > Geistlich Bio-Gide®

- 1 Атрофия альвеолярного гребня в/ч в дистальном отделе; высота кости недостаточна для имплантации (<2–3 мм).
- 2 Субантральное пространство полностью заполнено Geistlich Bio-Oss®.
- 3 Латеральное окно укрыто мембраной Geistlich Bio-Gide®.
- 4 Зона аугментации и имплантации на контрольной рентгенограмме.

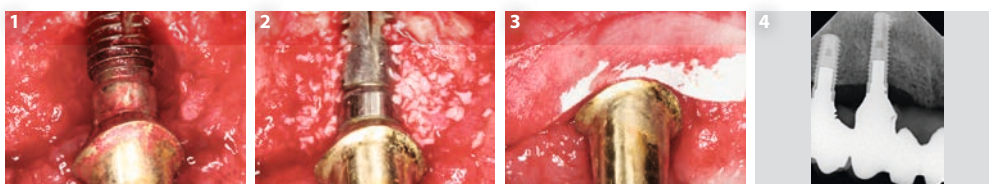
Пародонтальные дефекты, проф. М. Кристау



Материалы
 > Perio-System
 Combi-Pack

- 1 Внутриоперационный вид глубокого двухстеночного дефекта.
- 2 Базальная часть дефекта заполнена аутогенной костной стружкой и Geistlich Bio-Oss® Collagen.
- 3 Мембрана Geistlich Bio-Gide® Perio сконтурирована по размерам дефекта и уложена без фиксации.
- 4 Клиническая картина через 6 лет после операции: стабильность в отдаленном периоде.

Периимплантит, проф. Ф. Шварц

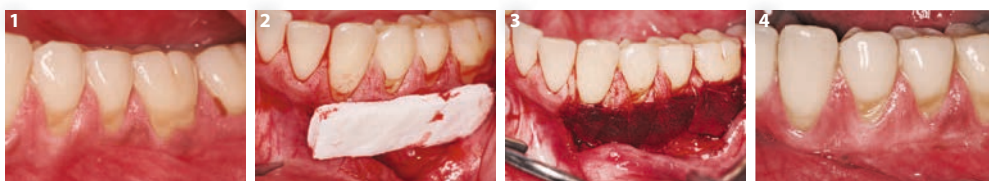


Материалы
 > Geistlich Bio-Oss®
 > Geistlich Bio-Gide®

- 1 Дефект класса Ic*.
- 2 Часть дефекта заполнена Geistlich Bio-Oss®.
- 3 Двухслойная мембранная техника с использованием Geistlich Bio-Gide® с оральной и вестибулярной сторон.
- 4 На контрольной рентгенограмме через 12 месяцев виден прирост кости.

*Schwarz et al. Clin Oral Implants Res. 2007 Apr;18(2):161–70

Регенерация мягких тканей, д-р М. К. Макгуайр**



Материалы
 > Geistlich Mucograft®

- 1 Исходная ситуация: недостаток кератинизированных тканей.
- 2 Geistlich Mucograft® сконтурирован по форме дефекта и уложен в сухом виде на принимающее ложе.
- 3 Зафиксированный шовной нитью 5-0 Geistlich Mucograft® абсорбирует кровь с принимающего ложа.
- 4 Клиническая картина через 6 месяцев: прирост кератинизированной слизистой; новые ткани прекрасно гармонируют с окружающими тканями по оттенку и текстуре.

**McGuire MK & Scheyer ET. J Periodontol. 2014 Oct;85(10):1333–41.

ПОКАЗАНИЯ ОБЗОР МАТЕРИАЛОВ

	Аугментация лунки с интактными стенками	Аугментация лунки с дефектами стенок	Аугментация небольшого дефекта кости	Аугментация объемного дефекта кости	Синус-лифтинг	Устранение пародонтального дефекта	Лечение периимплантита	Регенерация мягких тканей
Костнозамещающие материалы								
Geistlich Bio-Oss® Гранулы 0.25–1 мм 0.25 г ~ 0.5 см ³								
Geistlich Bio-Oss® Гранулы 0.25–1 мм 0.5 г ~ 1.0 см ³								
Geistlich Bio-Oss® Гранулы 0.25–1 мм 2.0 г ~ 4.0 см ³								
Geistlich Bio-Oss® Гранулы 1–2 мм 0.5 г ~ 1.5 см ³								
Geistlich Bio-Oss® Гранулы 1–2 мм 2.0 г ~ 6.0 см ³								
Geistlich Bio-Oss® Block 1 x 1 x 2 см ~ 2.0 см ³								
Geistlich Bio-Oss Pen® Гранулы 0.25–1 мм 0.25 г ~ 0.5 см ³								
Geistlich Bio-Oss Pen® Гранулы 0.25–1 мм 0.5 г ~ 1.0 см ³								
Geistlich Bio-Oss Pen® Гранулы 1–2 мм 0.5 г ~ 1.5 см ³								
Geistlich Bio-Oss® Collagen 100 мг ~ 0.2–0.3 см ³								
Geistlich Bio-Oss® Collagen 250 мг ~ 0.4–0.6 см ³								
Geistlich Bio-Oss® Collagen 500 мг ~ 0.9–1.1 см ³								
Мембраны								
Geistlich Bio-Gide® 25 x 25 мм								
Geistlich Bio-Gide® 30 x 40 мм								
Geistlich Bio-Gide® Perio 16 x 22 мм								
Специализированные наборы								
Geistlich Combi-Kit Collagen Geistlich Bio-Oss® Collagen 100 мг + Geistlich Bio-Gide® 16 x 22 мм								
Матрицы								
Geistlich Mucograft® Seal диаметр 8 мм								
Geistlich Mucograft® 15 x 20 мм, 20 x 30 мм								

ДОВЕРЬТЕСЬ НАШЕЙ ПРОДУКЦИИ И БУДЬТЕ СПОКОЙНЫ ЗА РЕЗУЛЬТАТ



Geistlich Bio-Oss®

- > Geistlich Bio-Oss® – наиболее часто используемый костнозамещающий биоматериал, эффективность которого подтверждена более 800 исследованиями, что выводит его на первое место по объему научно-документальной базы среди биоматериалов в регенеративной стоматологии.
- > Биофункциональный материал способствует васкуляризации и формированию новой кости.⁸ Медленная резорбция Geistlich Bio-Oss® способствует сохранению стабильности в зоне аугментации⁹, что создает оптимальные условия для долгосрочной выживаемости имплантатов.³
- > Geistlich Bio-Oss® Collagen и Geistlich Bio-Oss Pen® – максимальная простота и удобство использования.



Geistlich Bio-Gide®

- > Geistlich Bio-Gide® – самая первая коллагеновая мембрана в регенеративной стоматологии; ее эффективность подтверждена наибольшим объемом научных публикаций.
- > Уникальная двухслойная структура обеспечивает, с одной стороны, барьерный эффект в течение нужного для образования кости времени¹⁰, а с другой стороны, заживление раны без осложнений¹¹.
- > Geistlich Bio-Gide® Perio благодаря спрессованной структуре имеет удлиненное рабочее время для точного позиционирования в области дефекта.



Geistlich Mucograft®

- > Geistlich Mucograft® – уникальный трехмерный коллагеновый матрикс, специально разработанный для регенерации мягких тканей. Предназначен для увеличения кератинизированной слизистой и для устранения рецессий десны. Представляет собой альтернативу аутогенным мягкотканым трансплантатам, позволяющую избежать болезненной процедуры забора донорских тканей.^{23,24}
- > Geistlich Mucograft® Seal имеет круглую форму и предназначен для закрытия постэкстракционных лунок с интактными вестибулярными стенками, предварительно заполненных Geistlich Bio-Oss® Collagen.

³ Jung R et al., Clin Oral Implants Res. 2013 Oct;24(10):1065–73.
⁸ Galindo-Moreno P et al., Clin. Oral Impl. Res. 21, 2010; 221–227.
⁹ Orsini G et al., Oral Diseases 2007; 19:357–368.

¹⁰ Schwarz F et al., Clin Oral Implants Res. 2014 Sep;25(9):1010–5.
¹¹ Becker J et al., Clin. Oral Implants Res. 2009; 20(7): 742–93.
²³ Cardaropoli D, et al. J Periodontol. 2012 Mar;83(3):321–8.
²⁴ Sanz M et al., J Clin Periodontol. Okt. 2009; 36(10):868–76.

Семейная компания Geistlich Biomaterials

Швейцарская компания Geistlich, традиционно передающая производственный опыт и бразды правления из поколения в поколение в пределах одной семьи, на сегодняшний день является одним из крупнейших в мире поставщиков материалов для регенеративной стоматологии. Врачи-стоматологи из 80 стран на 6 континентах доверились безупречному и несравненному качеству Geistlich Bio-Oss® и Geistlich Bio-Gide®. Более 400 сотрудников в 9 центрах ответственны за то, чтобы эти лидирующие на рынке материалы всегда оставались лучшими. Это возможно благодаря интенсивным научным исследованиям и разработке практичных клинических концепций, удобных для пользователей.

От экспертов. Для экспертов.



Производитель:
© Geistlich Pharma AG
Business Unit Biomaterials
Bahnhofstrasse 40
CH-6110 Wolhusen
Tel. +41 41 4 92 55 55
Fax +41 41 4 92 56 39
www.geistlich-biomaterials.com

Эксклюзивный дистрибьютор
на территории России
Группа компаний «СИМКО»
105064, г. Москва,
Нижний Сусальный пер., д. 7, стр. 7
тел.: (495) 737-80-03
(495) 737-80-04
факс: (495) 737-38-26
orders@simkodent.ru
www.simkodent.ru

Информация о дистрибьюторах
на сайте:
www.geistlich-biomaterials.com

www.geistlich-biomaterials.com

